

1. Zakres pracy

Zabudować obok istn. szafki pomiarowej P1-Rs/LZV/F **ZK3-06790** na dz. nr 230/4 w m. CHODECZ UL. WARSZAWSKA, gm. Chodecz proj. kablową rozdzielnicę szafową nasiebną typu KRSN-00/4R-NH2/F na dz. nr 230/5 (zasilanie dla dz. nr 230/5 – obiekt usługowy), z wkładkami topikowymi WT-1/gF 80 A w rozł. R4-NH2 oraz wkładkami topikowymi WT-1/gF 125 A w rozł. R1-NH2.

Budowa przyłącza kablowego nn-0,4 kV typu YAKXS 4×35mm² długości $L_c = 1/3$ m (kabel układać przed szafkami, tj. na dz. 225). Wykonać połączenie proj. kablem pomiędzy istn. szafką pomiarową a proj. kablową rozdzielnicą szafową naziemną, zgodnie ze schematem ideowym.

Budowę wykonać zgodnie z obowiązującymi przepisami, normami i standardami technicznymi oraz w porozumieniu z podmiotem przyłączanym.

Wykonać inwentaryzację powykonawczą.

Numer proj. szafki – Z93.....

Zasilanie: stacja transformatorowa „CHODECZ PAWILON HANDLOWY” STA3-0156, obwód nn-0,4 kV nr 01 „WARSZAWSKA” NN 3-0156-01.

2. Zestawienie materiałów

Lp.	Nazwa materiału	J.m.	Ilość
1	Kabel typu YAKXS 4×35mm ²	m	3
2	Palczatka termokurczliwa SFEX4 25-50	szt.	2
3	Folia oznaczeniowa niebieska	m	1
4	Tabliczka identyfikacyjna z opaską mocującą PCV	szt.	3
5	Piasek drobnoziarnisty	m ³	0,4
6	Płaskownik/bednarka Fe/Zn 25×4mm	m	4
7	Kablowa rozdzielnica szafowa naziemna typu KRSN-00/4R-NH2/F wykonana wg. wymagań aktualnej Specyfikacji Technicznej ENERGA-Operator SA	szt.	1
8	Wkładka bębnekowa patentowa w systemie wielodostępowym MasterKey	szt.	1
9	Wypełniacz fundamentu WPF-50 (Emiter)	l	14
10	Wkładka topikowa WT-1/gF 80 A	szt.	3
11	Wkładka topikowa WT-1/gF 125 A	szt.	3

Wykonał: Marek Wojciechowski
17 lipca 2025 r.

Numer P/24/088422

Miejscowość Włocławek

Data 08-07-2025

WARUNKI PRZYŁĄCZENIA - AKTUALIZACJA

DO SIECI ELEKTROENERGETYCZNEJ ENERGA-OPERATOR SA

Oddział w Toruniu

1. Przyłączany obiekt:
Nazwa: Budynek handlowo usługowy
Adres (Nr działki): Chodecz, ul. Warszawska 20C
gm. Chodecz, działka numer 230/5
2. Grupa przyłączeniowa: grupa V
3. Moc przyłączeniowa: 40 kW
4. Miejsce przyłączenia:
GPZ - Lubień [GPZ3-0025]
Linia 15 kV GPZ LUBIEŃ - CHODECZEK [SN 3-0025-03]
Stacja SN/nn CHODECZ PAWILON HANDLOWY [STA3-0156]
Obwód nn Warszawska [NN 3-0156-01]
Obiekt Obwód [nN] Warszawska [NN 3-0156-01]
5. Miejsce dostarczania energii elektrycznej:
Zaciski na listwie zaciskowej w kierunku instalacji przyłączanej
6. Rodzaj przyłącza: kablowe
7. Zakres prac niezbędnych do realizacji przyłączenia oraz wymagania w zakresie wyposażenia niezbędnego do współpracy z siecią:
- 7.1. Zakres inwestycji realizowanych przez ENERGA-OPERATOR SA
- 7.1.1. Urządzenia WN i SN:
-
- 7.1.2. Stacja transformatorowa:
-
- 7.1.3. Urządzenia nn:
- Obok istniejącej szafki P1-Rs/LZV/F nr ZK3-06790 postawić rozdzielnicę KRSN-00/4R-NH2/F. Połączenie między szafkami wykonać przy użyciu odcinka kabla YAKXS 4x35 dł. ok 3m.
- 7.1.4. Wyposażenie urządzeń, instalacji lub sieci, niezbędne do współpracy z siecią, do której instalacje lub sieci są przyłączane: sieć/instalację odbiorczą należy wykonać zgodnie z obowiązującymi przepisami.
- 7.1.5. Zabezpieczenie sieci przed zakłóceniami elektrycznymi powodowanymi przez urządzenia, instalacje lub sieci wnioskodawcy: urządzenia i instalacje odbiorcy nie mogą powodować zakłóceń w sieci.
- 7.1.6. Dostosowanie przyłączanych urządzeń, instalacji lub sieci do systemów sterowania dyspozytorskiego:
-
- 7.1.7. Demontaże:
-
- 7.2. Zakres inwestycji realizowanych przez Podmiot Przyłączany:
Odbiorca wykona instalację przyłączaną w obiekcie przyłączanym dostosowaną do przewidywanego poboru mocy, od miejsca rozgraniczenia własności stron. Wykonanie tych czynności powinno zostać potwierdzone w "Oświadczeniu o gotowości instalacji przyłączanej". Układ pomiarowy instalować w rozdzielnicy n/n odbiorcy zlokalizowanej na klatce schodowej lub w wydzielonym pomieszczeniu obiektu. Całość prac wykonać zgodnie z obowiązującymi przepisami.
8. Wymagany stopień skompensowania mocy biernej:
tgφ QI: 0.4
tgφ QIV: 0
9. Wymagania dotyczące układu pomiarowo-rozliczeniowego i systemu pomiarowo-rozliczeniowego:
- 9.1. Miejsce zainstalowania:
na granicy działki
- 9.2. Rodzaj i prąd znamionowy oraz miejsce usytuowania zabezpieczenia przedlicznikowego / głównego:
wyłącznik instalacyjny nadmiarowo-prądowy o prądzie znamionowym 63 A, zainstalowane na tablicy pomiarowej
- 9.3. Sposób pomiaru: bezpośredni
- 9.4. Rodzaj mierzonej energii: Energia elektryczna czynna pobrana, Straty nieobecne/ pomijalnie małe
- 9.5. Przystosowanie układu pomiarowo-rozliczeniowego do systemów zdalnego odczytu danych pomiarowych
-
- 9.6. Wymagania dodatkowe:

- a) Dla pomiaru pośredniego lub półpośredniego, zastosować odpowiednie przekładniki i listwę kontrolno-pomiarową a w obwodach wtórnych pomiaru wykonać zabezpieczenie obwodów napięciowych liczników oraz optyczną sygnalizację zaniku napięcia.
- b) Dla poszczególnych etapów budowy przewidzieć pomiar dostosowany do poboru mocy.
- c) Urządzenia pomiarowe winny być osłonięte i przystosowane do oplombowania.
- d) Wymagania techniczne dla układów transmisji danych pomiarowych określone są w Instrukcji Ruchu i Eksploatacji Sieci Dystrybucyjnej ENERGA-OPERATOR SA
- e) inne:

10. Dane dotyczące sieci oraz parametry w zakresie elektroenergetycznej automatyki zabezpieczeniowej i systemowej

10.1. Dotyczy sieci o napięciu do 1 kV:

- | | | |
|------------------------------------|------|----|
| a) Układ sieci | TN-C | |
| b) Napięcie znamionowe sieci | 0,4 | kV |
| c) Maksymalny prąd zwarcia w sieci | 26 | kA |
- Rzeczywistą wartość prądu zwarcia oblicza projektant.
- d) System ochrony od porażeń Samoczynne wyłączenie zasilania

10.2. Dotyczy sieci o napięciu powyżej 1 kV:

- | | | |
|--|---|-----|
| a) Sposób pracy punktu neutralnego sieci | - | |
| b) Napięcie znamionowe sieci | - | kV |
| c) Prąd zwarcia doziemnego | - | A |
| d) Czas wyłączenia zwarcia doziemnego | - | s |
| e) Moc zwarcia na szynach 15 kV | - | MVA |
| f) Czas wyłączenia zwarcia wielofazowego | - | s |

w stacji 110/15 kV GPZ Lubień

Rzeczywistą wartość prądu zwarcia wielofazowego oblicza projektant na podstawie mocy zwarcia.

- g) System ochrony od porażeń uziemienie ochronne

10.3. Inne:

11. Dane znamionowe urządzeń, instalacji i sieci oraz dopuszczalne graniczne parametry ich pracy

Rodzaj urządzenia/instalacji/sieci	Napięcie znam. [kV]	Moc znam. [kW]	Prąd rozruchu [A]

12. Inne ustalenia:

12.1. Dotyczy projektu budowlanego:

Projekt budowlany przyłącza/sieci elektroenergetycznej należy wykonać zgodnie z obowiązującymi w ENERGA-OPERATOR SA standardami technicznymi i Wytycznymi do Projektowania. Uzgodnić na etapie projektowania w Rejonie Dystrybucji Włocławek.

12.2. Dotyczy współpracy ruchowej:

-

12.3. Dotyczy umowy o przyłączenie:

-

12.4. Inne wymagania:

-

13. Użytkowane urządzenia elektryczne powinny spełniać wymagania określone w obowiązujących przepisach dotyczących kompatybilności elektromagnetycznej.

14. Przy realizacji niniejszych warunków przyłączenia należy uwzględnić wymagania określone w Instrukcji Ruchu i Eksploatacji Sieci Dystrybucyjnej obowiązującej na terenie działania ENERGA-OPERATOR SA.

15. Standardy jakościowe energii elektrycznej określa Rozporządzenie Ministra Gospodarki z dnia 4 maja 2007 roku (Dz.U. Nr 93 poz. 623 z 2007 r.).

ENERGA-OPERATOR SA nie zapewnia bezprzerwowej dostawy energii do sieci elektroenergetycznej dla ww. obiektu. Należy liczyć się z możliwością przerw w dostawie energii elektrycznej. Bezprzerwową dostawę energii elektrycznej można zapewnić jedynie poprzez zainstalowanie własnego źródła energii (np. agregatu prądotwórczego, urządzenia UPS, itp.) po uprzednim uzgodnieniu warunków jego instalacji z ENERGA-OPERATOR SA Oddział w Toruniu

16. Zawarcie umowy o przyłączenie stanowi podstawę do rozpoczęcia realizacji prac projektowych i budowlano-montażowych, na zasadach określonych w tej umowie. Projekt umowy o przyłączenie stanowi załącznik do niniejszych warunków.

17. Warunki przyłączenia są ważne 2 lata od dnia ich doręczenia.

Po zawarciu umowy o przyłączenie warunki przyłączenia ważne są w okresie obowiązywania umowy o przyłączenie.

18. Działając na podstawie art. 7 ust. 14 ustawy z dnia 10 kwietnia 1997 roku – Prawo energetyczne (Dz. U. nr 54 poz. 348 z późn. zm.) w związku z art. 34 ust. 3 pkt 3 ustawy z dnia 7 lipca 1994 roku (Dz. U. nr 89 poz. 414 z późn. zm.) ENERGA-OPERATOR SA oświadcza, że zapewni dostawę energii dla obiektu przyłączonego:

- po przyłączeniu obiektu do sieci elektroenergetycznej na podstawie niniejszych warunków przyłączenia oraz w oparciu o umowę o przyłączenie, jaka zostanie zawarta pomiędzy Podmiotem Przyłączanym a ENERGA – OPERATOR SA,
- po zawarciu umowy o świadczenie usług dystrybucji lub umowy kompleksowej.

Niniejsze oświadczenie jest oświadczeniem w rozumieniu art. 34 ust. 3, pkt. 3 ustawy - Prawo budowlane.

Kierownik
Działu Przewodów


Balcerkowski Wiktor

OPRACOWAŁ
tel. +48 564 706 316


Marcin Wiliński

ZATWIERDZIŁ

Otrzymują:

1. Wnioskodawca
2. ENERGA-OPERATOR SA Oddział w Toruniu Rejon Dystrybucji we Włocławku
ul. Duninowska 8, 87-800 Włocławek

MAPA DO CELÓW PROJEKTOWYCH
skala 1:500

Chodzież Miasto
Jednostka ewidencyjna: Chodzież Miasto
Obręb ewidencyjny: Miasto Chodzież
Działka: 230/5
Nr zgłoszenia: GEO.6640.1001.2024
Mapa aktualna w zakresie oznaczonym linią przerywaną na dzień: 21.10.2024
Układ współrzędnych: "PL-2000/18"
Układ wysokościowy: "PL-EVRF-2007-NH"



Nie wykazuje się istnienia w terenie innych niż wykazanych na niniejszej mapie urządzeń podziemnych, które nie były zgłoszone lub o których brak jest informacji w instytucjach branzowych.

Projekt usytuowania sieci uzbrojenia terenu przekłada do uzgodnienia inwestor. Projekt ten powinien być sporządzony na kopii aktualnej mapy zasadniczej z opracowanymi geodezyjnymi liniami rozgraniczającymi oraz osiami ulic i dróg jeżeli zostały ustalone w miejscowym planie zagospodarowania przestrzennego, lub w decyzji o ustaleniu warunków zabudowy i zagospodarowania terenu.

(Rozp. M.G.P.B z dnia 02.06.2001r. Dz.Nr 36, poz.455 z 2001r. oraz Rozp. M.G.P.B z dnia 21.02.1995r. Dz.Nr 25, poz.133 z 1995r.)

Przedmiotowa mapa do celów projektowych została wykonana bez usalenia obciążeń służebnościami gruntowymi ujawnionymi w księgach wieczystych.

Oświadczenie

Dokumentacja geodezyjno-kartograficzna sporządzona przez:

Usługi Geodezyjno-Kartograficzne Grzegorz Słezak

Numer uprawnień zawodowych kierownika prac geodezyjnych: 19680

Zgłoszona pod numerem: GEO.6640.1001.2024

uzyskała pozytywny wynik weryfikacji, przeprowadzonej przez

Organ Służby Geodezyjnej i Kartograficznej - Starostę Włocławskiego.

Nr protokołu - GEO.6640.1001.2024_1, z dnia: 29.10.2024

Jestem świadomy odpowiedzialności kamej za złożenie fałszywego oświadczenia.

Usługi Geodezyjno-Kartograficzne
Grzegorz Słezak
Łagiewniki 54, 87-853 Kuszyń
NIP: 882800627
Tel. 507 082 026

mgr inż. Grzegorz Słezak
Nr upr. 19680

Zgodnie z Rozporządzeniem Ministra Infrastruktury i Rozwoju z dnia 22.09.2015 (Dz. U. 67 2015 poz. 1554) potwierdzam, że kopia mapy zasadniczej do celów projektowych, na której opracowano Projekt Zagospodarowania Terenu jest zgodna z oryginałem.

DZIAŁKA NR 230/5, POW. 3 623,0 m²
POW. BUDYNKU GOSPODARCZEGO
ETAP 2 - 73,71 m²
Pow. budynku usługowo-handlowego,
wg odrębnego opracowania
ETAP 1 - 586,71 m²

PROJEKT
ZAGOSPODAROWANIA TERENU DZIAŁKI
1:500



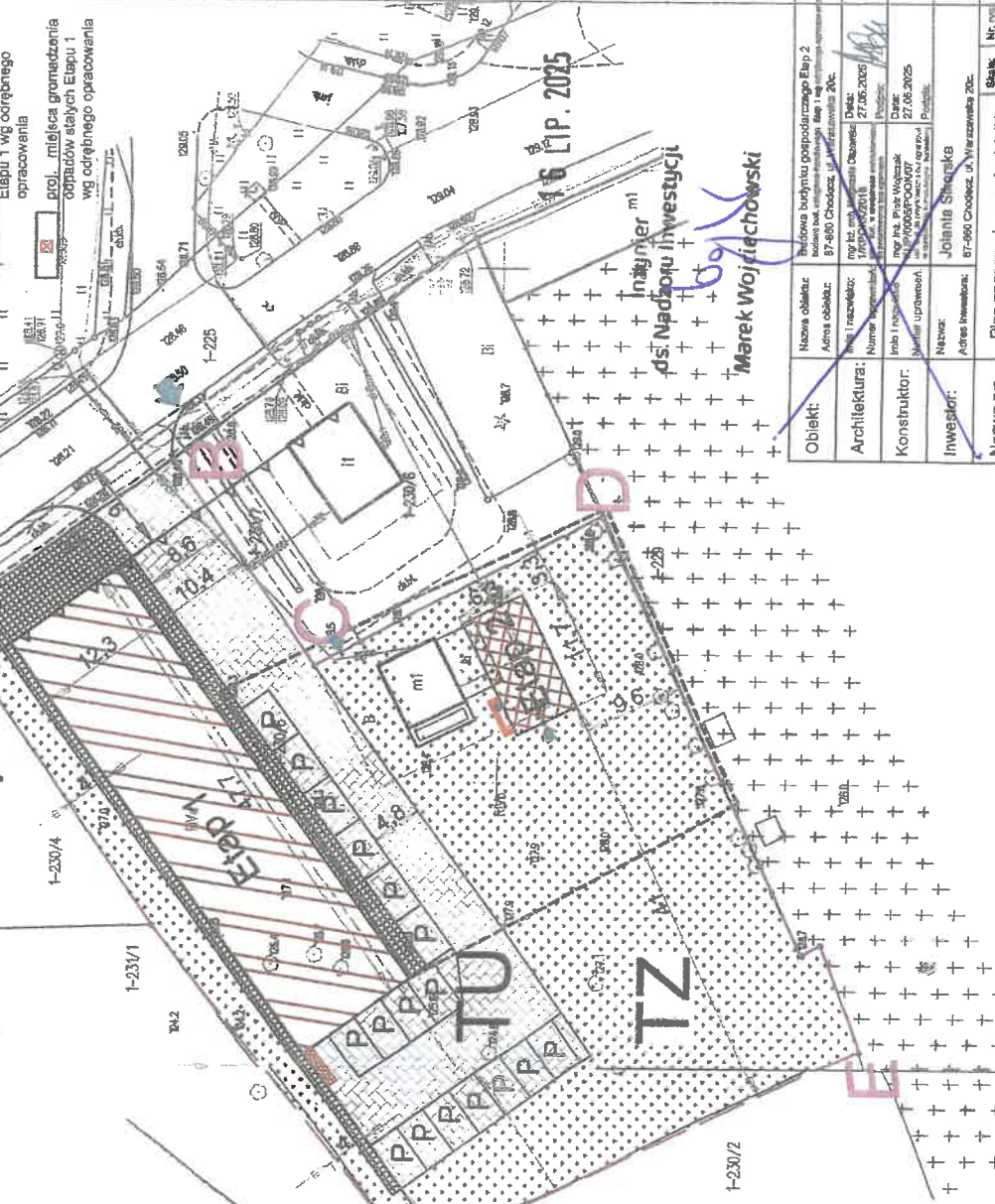
ENERGA-OPERATOR SA
Oddział w Toruniu
Rejon Dystryktu we Włocławku

Wpł.: 03.07.2025
L.dz.:
Skierowano do:

LEGENDA:
ETAP 1 - projektowany budynek usługowo-handlowy
wg odrębnego opracowania
ETAP 2 - projektowany budynek gospodarczy
0,00=128,7 mnpm budynek gospodarczy
A,B,C,D,E,G - granica działki
TZ - teren zielony
TU - teren utwardzony

LEGENDA

- Zakres opracowania
- Projektowany budynek gospodarczy Etap 2
- Budynek usługowo-handlowy wg odrębnego opracowania
- Numer działki
- Wieżnia projektowana i wjazd/ wyjazd
- Zielen
- Granica działki A,B,C,D,E,G
- Miejsca postojowe dotychczasowa Etapu 1 wg odrębnego opracowania
- proj. miejsca gromadzenia odpadów stałych Etapu 1 wg odrębnego opracowania



Oblat:	Nazwa obiektu:	Budowa budynku gospodarczego Etap 2
Architektura:	Adres obiektu:	87-850 Chodzież, ul. Włocławska 20C
Konstruktor:	Imię i nazwisko:	mgr inż. Grzegorz Słezak
Inwestor:	Numer projektu:	21.10.2024
	Imię i nazwisko:	mgr inż. Grzegorz Słezak
	Imię i nazwisko:	mgr inż. Grzegorz Słezak
	Nazwa:	Joanna Słezaka
	Adres inwestora:	87-850 Chodzież, ul. Włocławska 20C
	Nazwa rys.	Plan zagospodarowania działki
	Skala:	1:500

CHOPCZ w. WARSZAWSKA 20C

306m²

$$\text{d.f.} = 1/3m$$

proj- KRSH-00/4R-NH2/F

230/4

proj-R-302

+230/5

Wydruk ma charakter poglądowy i nie jest dokumentem

Marek Wojciechowski

17 LIP. 2025

Marek Wojciechowski

[illegible]

isth. 9A-Rs/22V/F 230/h

proj. nazwa KPSN-004R-NH2/F
wz dr. 30/5 ul. Łomowa 20C
20-030 Warszawa tel. 230 61 810

Sing
 102/P-10
 istm-Kabel
 4AXS4+3VSE
 25-6/17m

proj - kabel 2 AKXS 4x35
dł. 1/3m

proj. KRNN-00/4R-4H2/F

proj. R-302

proj. kotel 4 AKX 4x35mm²
2247

17 LIP. 2025

06/05
Inżynier
ds. Nadzoru Inwestycji

(9210-CA15) 061.799

grudnia 30, 2024

Marek Woiciechowski^{1,3,4}

